

SAB130H型

滾珠螺桿系列

一般防塵等級



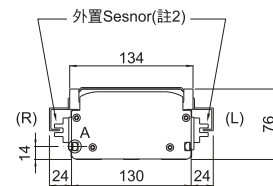
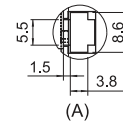
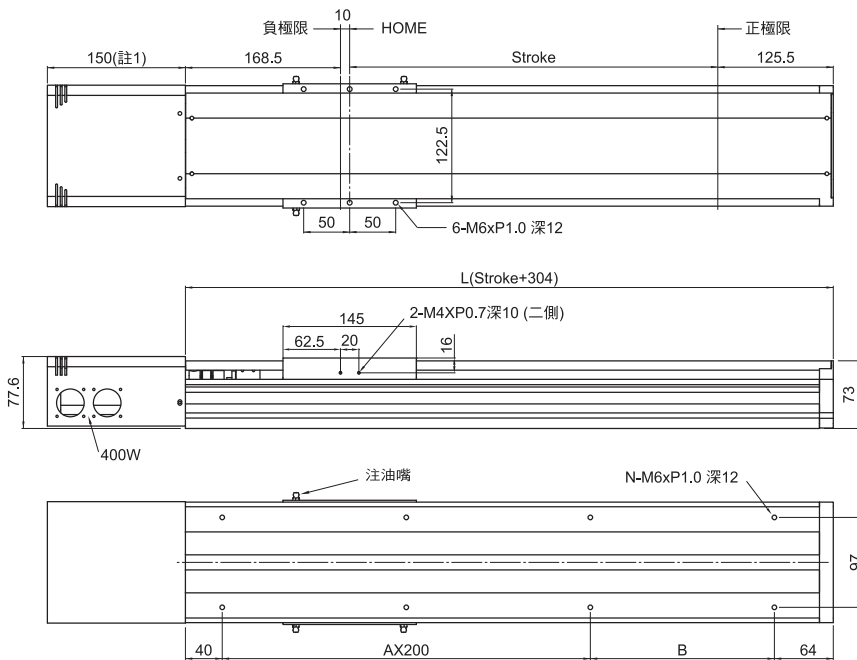
適用馬達	AC-400W / 220V				
滑軌與滑塊	15mm 雙滑軌、四滑塊				
額定扭矩	1.3 N.m				
重覆精度	±0.01mm				
滾珠螺桿外徑 (mm)	Ø16, Ø20				
螺桿導程 (mm)	5	10	16	20	
最高速度 (mm/sec)	250	500	800	1000	
最大荷重 (kg)	水平	85	60	45	35
Max. Weight	垂直	35	20	14	12
光電開關	Model No. 674 x 3 pcs				
負載力矩表 N.m	 Ma: 126 N.m				
	 Mb: 109.2 N.m				
	 Mc: 109.2 N.m				

SAB130H直接式規格表

註1: 長度依馬達不同而變更馬達蓋為選配。

註2: 外置SENSOR安裝

(可選擇R右側或L左側)

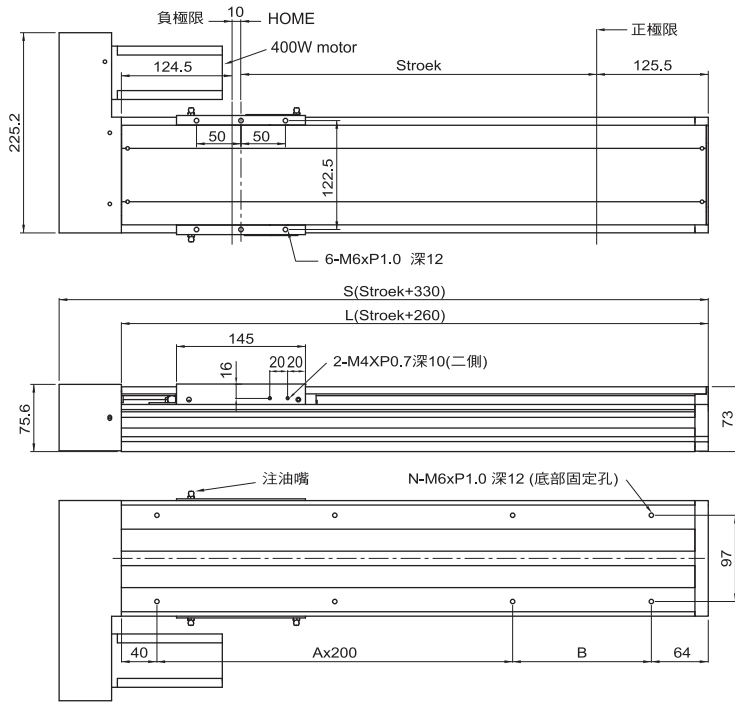


SENSOR出線號數如下:

- 1.正極限 +LS
- 2.原點 HOME
- 3.負極限 -LS

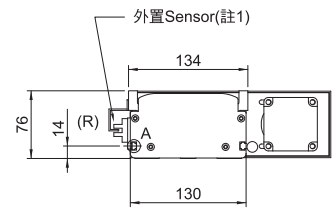
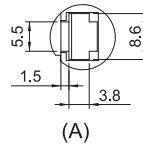
單位: mm

行程Stroke	100	150	200	250	300	350	400	450	500	550	600	650	700	750	800	850	900	950	1000	1050	1100	1150	1200
L	404	454	504	554	604	654	704	754	804	854	904	954	1004	1054	1104	1154	1204	1254	1304	1354	1404	1454	1504
A	1	1	1	2	2	2	2	3	3	3	3	4	4	4	4	5	5	5	5	6	6	6	6
B	100	150	200	50	100	150	200	50	100	150	200	50	100	150	200	50	100	150	200	50	100	150	200
N	6	6	6	8	8	8	8	10	10	10	10	12	12	12	12	14	14	14	14	16	16	16	16
重量 Weight (kg)	7.1	7.7	8.3	8.9	9.5	10.1	10.7	11.3	11.9	12.5	13.1	13.7	14.3	15.1	15.9	16.7	17.5	18.3	19.1	19.9	20.7	21.5	22.3



● SAB130H 間接式規格表

註1: 外置SENSOR安裝R右側



SENSOR出線號數如下:

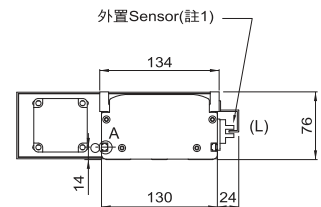
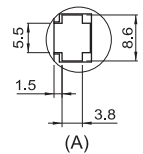
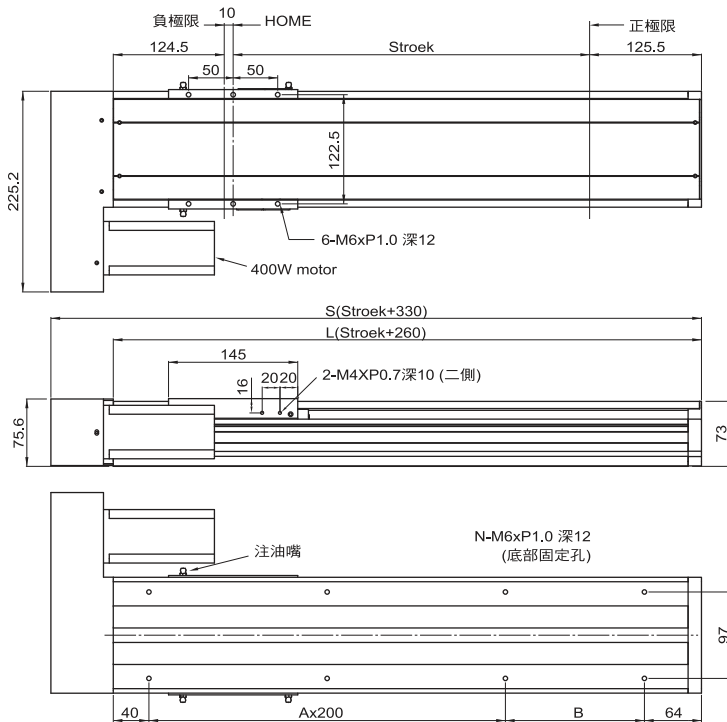
- 1.正極限 +LS
- 2.原點 HOME
- 3.負極限 -LS

單位 : mm

行程Stroke	100	150	200	250	300	350	400	450	500	550	600	650	700	750	800	850	900	950	1000	1050	1100	1150	1200
S	430	480	530	580	630	680	730	780	830	880	930	980	1030	1080	1130	1180	1230	1280	1330	1380	1430	1480	1530
L	360	410	460	510	560	610	660	710	760	810	860	910	960	1010	1060	1110	1160	1210	1260	1310	1360	1410	1460
A	1	1	1	1	2	2	2	2	3	3	3	3	4	4	4	4	5	5	5	5	6	6	6
B	56	106	156	206	256	306	356	406	456	506	556	606	656	706	756	806	856	906	956	1006	1056	1106	1156
N	6	6	6	6	8	8	8	8	8	10	10	10	10	12	12	12	12	14	14	14	14	16	16
重量 Weight (kg)	6.9	7.5	8.1	8.7	9.3	9.9	10.5	11.1	11.7	12.3	12.9	13.5	14.1	14.9	15.7	16.5	17.3	18.1	18.9	19.7	20.5	21.3	22.1

● SAB130H 間接式規格表

註1: 外置SENSOR安裝L左側



SENSOR出線號數如下:

- 1.正極限 +LS
- 2.原點 HOME
- 3.負極限 -LS

單位 : mm

行程Stroke	100	150	200	250	300	350	400	450	500	550	600	650	700	750	800	850	900	950	1000	1050	1100	1150	1200
S	430	480	530	580	630	680	730	780	830	880	930	980	1030	1080	1130	1180	1230	1280	1330	1380	1430	1480	1530
L	360	410	460	510	560	610	660	710	760	810	860	910	960	1010	1060	1110	1160	1210	1260	1310	1360	1410	1460
A	1	1	1	1	2	2	2	2	3	3	3	3	4	4	4	4	5	5	5	5	6	6	6
B	56	106	156	206	256	306	356	406	456	506	556	606	656	706	756	806	856	906	956	1006	1056	1106	1156
N	6	6	6	6	8	8	8	8	8	10	10	10	10	12	12	12	12	14	14	14	14	16	16
重量 Weight (kg)	6.9	7.5	8.1	8.7	9.3	9.9	10.5	11.1	11.7	12.3	12.9	13.5	14.1	14.9	15.7	16.5	17.3	18.1	18.9	19.7	20.5	21.3	22.1